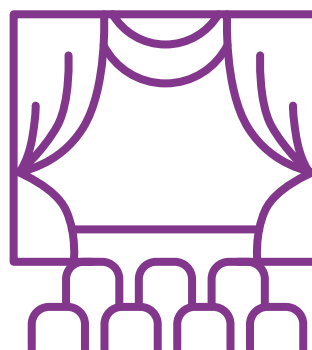
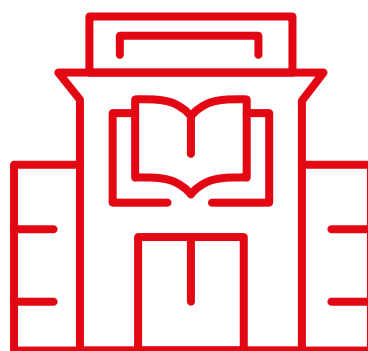
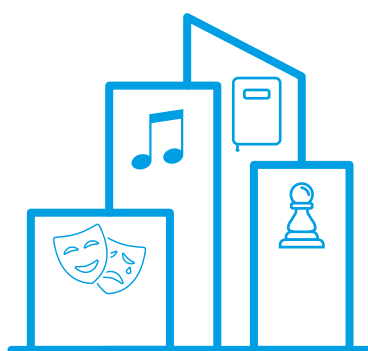


CIRCOSCRIZIONE 2

COSA OFFRE LA TUA CIRCOSCRIZIONE?

CENTRI D'INCONTRO **CASE DEL QUARTIERE**
ASSOCIAZIONI **BIBLIOTECHE** **MUSEI** **TEATRI**



UN PROGETTO DI



IN COLLABORAZIONE CON



CON IL PATROCINIO DI



CON IL CONTRIBUTO DI



IN COLLABORAZIONE CON



CENTRI D'INCONTRO



Centro d'incontro CIMABUE

Via Cimabue 6

Orari
14:30 - 18:30

Centro d'incontro GIAJONE

Via Filadelfia 242

Orari
dal Lun al Sab
14:00 - 19:00

Centro d'incontro MANDALA

Corso Orbassano 327/a

Orari
dal Lun al Sab
15:00 - 18:30

Centro d'incontro GIOVANNI XXIII

Via Giacomo Dina 45/b

Orari
Orario invernale:
15:00 - 19:00
Orario estivo:
dal Lun al Sab
15:00 - 19:00

CENTRI D'INCONTRO



Centro d'incontro NEGARVILLE

Via Celeste Negarville 8/3
011 011 38043

Orari
dal Lun al Sab
15:00 - 20:00

Centro d'incontro PARCO RIGNON

Corso Orbassano 202

Orari
Orario invernale:
dal Lun al Sab
14:30 - 18:00
Dom 15:00 - 19:00
Orario estivo:
15:00 - 18:30

Centro d'incontro PLAVA

Via Plava 66

Orari
dal Lun al Ven
14:00 - 18:00
Domenica, festività ed agosto apertura facoltativa

CENTRI D'INCONTRO



Spazio anziani

Via Lamberto De Bernardi 2

Orari
dal Lun al Ven
8:30 - 12:00

Spazio anziani

Via Romolo Gessi 4/6

011 058 8379

Doccia assistita, pettinatrice, pedicure,
lavanderia e stireria.

Lettura condivisa di un quotidiano,
educazione informatica, percorsi su salute
e memoria, co-dance, pranzi condivisi,
feste, giochi tavolo.

Orari
Lun-Mer-Ven
9:00 - 12:00
Mar-Gio
9:00 - 12:00
15:00 - 17:00

CENTRI D'INCONTRO



Spazio anziani

Via Candiolo 79

Carte, feste di compleanno, pomeriggi
musicali e danzanti, giochi a premi,
laboratori: cucito, cura di sè, cucina, origami...,
organizzazione gite.

Orari
dal Lun al Ven
15:00 - 18:00

Spazio anziani

Via Rodolfo Morandi 10

Carte, film, feste compleanno,
laboratori: pittura, uso del PC,
elaborazione digitale di foto,
conferenze ed incontri, musicoterapia.

Orari
dal Lun al Ven
15:00 - 18:00



CASA NEL PARCO

Via Modesto Panetti 1

info@fondazionemirafiori.it

011 682 5390

www.casanelparco.it

Corsi, eventi, spettacoli, affitto spazi interni ed esterni (concessione gratuita per eventi gratuiti con tematiche coerenti con spirito della Casa del quartiere).

Orari

9:00 - 23:00

Apertura ufficio

Lun-Ven

9:00 - 19:00

CASCINA ROCCA FRANCA

Via Edoardo Rubino 45

inforoccafranca@comune.torino.it

011 011 36250

www.cascinaroccafranca.it

Corsi, eventi, spettacoli, affitto spazi.

Orari

9:00 - 23:00

Apertura ufficio

Lun-Ven

9:00 - 19:00

Associazione musicale RIVE GAUCHE

Corso Giovanni Agnelli 91

rivegaucheconcerti@libero.it

011 316 0517

www.rivegaucheconcerti.org

Concerti musica classica e contemporanea, soundwatching e foto-musica implementando aspetti sociali e plurilinguistici, CD, sonorizzazioni, formazione per il pubblico.

Arte di vivere - associazione culturale

Corso Unione Sovietica 220/d

artedivivere.pr@gmail.com

393 207 8192

www.associazioneartedivivere.it/contatti/

Concerti Band musicale "LiberiDentro" composta da persone con disabilità e non, laboratori musicali, Karaoke, service audio, studio di registrazione, reazione eventi, musicografia (laboratori on line).

ASSOCIAZIONI



Associazione culturale TORINO ATTIVA

Sede corsi:

Via Edoardo Rubino 45 c/o Cascina Roccafranca

Sede gruppo fotografico:

Corso Orbassano 327

torinoattiva@libero.it

339 230 4705

www.torinoattiva.it

Mostre, corsi, incontri approfondimento, gite fotografiche, concorsi.

Associazione culturale FRANCOPROVENZALE DI PUGLIA IN PIEMONTE

Via Veglia 67

silvanotangi@libero.it

011 314 1043 / 333 150 4481

Salvaguardia dell'idioma francoprovenzale e delle lingue minoritarie, distribuzione materiale informativo sulla cultura francoprovenzale, convegni, corsi, incontri poesia in francoprovenzale, pubblicazione dizionario e libri in francoprovenzale, 15 giugno incontri di Messa in francoprovenzale.

ASSOCIAZIONI



Associazione culturale ARCHEIA

Strada del Barocchio 63, int. 17/L

associazione@archeiaorchestra.it

331 120 7283

www.archeiaorchestra.it

Concerti di musica contemporanea inedita, spettacoli: musica, danza, arte visiva.

Associazione DistretTO Fotografico

Via Rodolfo Morandi 10/A

distrettofotografico@gmail.com

349 434 5255

www.distrettofotografico.com

Mostre, corsi e workshop, viaggi e uscite fotografiche, concorsi, eventi.

Associazione culturale ARTEFOLK

Piazza Basilicata 6

info@artefolk.it

339 138 0057 / 340 299 1276

www.artefolk.it

Balli folk: Francia, Valli Occitane e paesi Baschi, corsi, eventi.

ASSOCIAZIONI



Associazione culturale corale VOCAL EXCESS

Via Edoardo Rubino 45
c/o Cascina Roccafranca
vocalexcess@libero.it

www.vocalexcess.it/chi-siamo

Coro musica rock, CD, collaborazioni artistiche, eventi.

Orari

Mar 18:30 - 20:00

ASSOCIAZIONI



Associazione musicale I MENESTRELLI DI TORINO

Via Onorato Vigliani 26
chitmusti@libero.it
011 343 419

m.facebook.com/p/I-MENESTRELLI-DI-TORINO-100064060054648/

Concerti chitarra classica, workshop, corsi.

Orari

Mar 18:30 - 20:00

Ass. musicale culturale MUSICAVIVA

Via Edoardo Rubino 67
musicaviva.to@gmail.com
339 273 9888

www.associazionemusicaviva.it

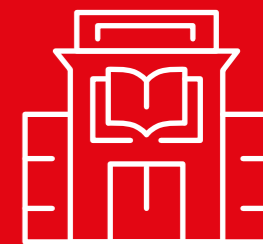
Concerti musica da antica a contemporanea, corsi,
attività corali.

Ass. cult. DIDEE arti e comunicazione

Corso Adriatico 22
piattaforma.danza@gmail.com
347 248 7314

www.lapiattaforma.eu/chi-siamo

Danza e teatrodanza, eventi, laboratori.



BIBLIOTECHE

BIBLIOTECHE

Civica VILLA AMORETTI

Corso Orbassano 200

biblioteca.amoretti@comune.torino.it

011 011 38604/5

Orari

Lun 14:00 - 19:00

Mar-Mer-Gio-Ven

9:00 - 19:00

Sab 9:00 - 15:00

Civica PASSERIN D'ENTREVES

Via Guido Reni 102

biblioteca.passerin@comune.torino.it

011 011 35290

Orari

Lun 14:00 - 19:00

Mar e Ven

9:00 - 15:00

Mer e Gio

13:00 - 19:00

BIBLIOBUS

Corso Unione Sovietica 490

bibliobus@comune.torino.it

342 010 0532

Orari

Ven 9:00 - 13:00

Punto lettura MAUSOLEO DELLA BELLA ROSIN

Strada Castello di Mirafiori 148/7

mausoleo.belarosin@comune.torino.it

011 011 39010

Orari

Lun 9:00 - 13:00

da Marzo a Ottobre

Mer 9:00 - 13:00 / 15:00 - 19:00

Gio 9:00 - 13:00

Dom 15:00 - 19:00

Luglio e Agosto

Mer e Sab 9:00 - 13:00

da Novembre a Febbraio

Mer 9:00 - 13:00 / 15:00 - 19:00

Gio 9:00 - 13:00

Dom 14:00 - 17:00

Civica C. PAVESE

Via Candiolo 79

biblioteca.pavese@comune.torino.it

011 011 37080

Orari

Lun 14:00 - 19:00

Mar-Mer-Gio-Ven

9:00 - 19:00

Sab 9:00 - 15:00

BIBLIOBUS

Giardino Emilio Pugno

bibliobus@comune.torino.it

342 010 0532

Orari

Lun 14:30 - 18:30

MUSEI



HERITAGE

Via Plava 80

heritagehub@stellantis.com

011 003 1111

www.fcaheritage.com/it-it/heritage/luoghi/heritage-hub

Esposizione 300 vetture, 64 delle quali
divise in 8 aree tematiche.

Orari

Ven, Sab e Dom

10:30 - 15:30

orario visita
da concordare

ECOMUSEO URBANO

Via Edoardo Rubino, 45

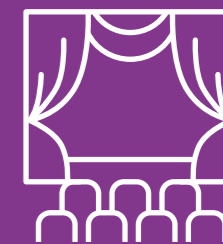
ecomuseo@comune.torino.it

011 443 4491

www.comune.torino.it/ecomuseo

Racconti storia del quartiere, mostre, spettacoli teatrali,
dibattiti.

TEATRI



PICCOLO TEATRO COMICO

Via Mombarcaro 99/B

339 301 0381

www.teatrocostumitorino.it

Teatro comico, teatro di prosa, teatro di genere LGBTQ+,
teatro di sperimentazione e danza.

Con tessera AICS:

Prestito sala, prestito costumi, laboratorio teatro,
laboratorio Drag Queen, laboratorio radiofonico.

Teatro AGNELLI

Via Paolo Sarpi 111

cinema@agnelli.it

Info affitto teatro 320 391 3758

dal Lun al Ven 10:00 - 13:00 / 15:00 - 18:30

Biglietteria cinema 011 619 8399

Dom 15:30 - 22:30

Lun, Mar e Mer 20:15 - 22:15

Info spettacoli 011 304 2808

www.cineteatroagnelli.it

Spettacoli teatrali, cinema, affitto sala.

**ULTIMO AGGIORNAMENTO
31/07/2023**